

УТВЕРЖДАЮ  
Глава МО «Ерцевское»  
Г.А. Науменко  
«*10 октября*» 2019 год

# *Дизайн – проект*

*благоустройства муниципальной общественной  
территории (ярмарочная площадь),  
расположенной по адресу: Архангельская область,  
Коношский район,  
п. Ерцево, улица Гагарина, д. 13*



## **Введение**

Проект устройства ярмарочной площади в границах земельного участка (площадь 2000 м<sup>2</sup>), расположенного по адресу: Архангельская область, Коношский район, п. Ерцево, улица Гагарина (Приложение № 1).

Вблизи с территорией устройства ярмарочной площади имеются: администрация МО «Ерцевское», ООО «ЛУЧ», ООО «Ерцевские теплосети», Почта России, так же на данной территории, непосредственно выделенной для устройства ярмарочной площади, отсутствуют объекты капитального строительства федерального, регионального, местного значения. Отсутствуют объекты культурного наследия, зоны с особыми условиями.

Основными задачами проекта являются:

- ✓ обеспечение формирования единого облика муниципального образования;
- ✓ повышение уровня вовлеченности заинтересованных граждан, организаций в реализацию по устройству рыночной площади;
- ✓ повышение уровня благоустройства территорий общего пользования.

Материалы проекта предоставлены в составе пояснительной записки и чертежей.

### **Краткая характеристика района размещения**

Сельское поселение «Ерцевское» административно и территориально входит в состав Коношского муниципального района Архангельской области и располагается в юго-западе его части.

Площадь территории сельского поселения составляет 1 370,0 км<sup>2</sup> или 137 000 га, что составляет от площади Коношского муниципального района (845 900 Га) - 16,1 %.

Административным центром поселения является п. Ерцево, который наряду с этим также является опорным, организующим центром расселения. Поселок расположен приблизительно в 700 км от г. Архангельск и в 30 км. от центра района п. Коноша.

### **Краткая характеристика природных условий**

Территории населенного пункта ограниченно благоприятные для градостроительного освоения, это обусловлено наличием равнинно-холмистого рельефа с уклонами поверхности 9-12 % и заболоченных котловин, крупно и мелкозернистых песчаных грунтов, реже супесей.

Приближенное расположение к северу от шестидесятой параллели усугубляет недостаток тепла летом. Средняя t ° января здесь от -12,7 °С, июля от + 18 °С, среднегодовая температура + 2,2 °С. Средняя продолжительность безморозного периода составляет от 110 до 120 дней.

Приближенное расположение к северу от шестидесятой параллели усугубляет недостаток тепла летом. Средняя  $t^{\circ}$  января здесь от  $-12,7^{\circ}\text{C}$ , июля от  $+18^{\circ}\text{C}$ , среднегодовая температура  $+2,2^{\circ}\text{C}$ . Средняя продолжительность безморозного периода составляет от 110 до 120 дней.

Снежный покров устойчив, период со среднесуточной температурой ниже  $0^{\circ}\text{C}$  длится 165 – 170 дней.

Большая часть атмосферных осадков приходится на теплое время года, с апреля по октябрь с дождями территории поселка получают  $2/3$  годового количества осадков, треть суммы осадков дает снег – от 160 до 210 мм. Даты образования снежного покрова 13 - 16 ноября, разрушение снежного покрова 25 – 28 апреля, в зимний период его высота достигает 50 – 60 см. Господствующие направления ветров меняются в зависимости от сезона. Зимой преобладают южные и юго-западные ветры.

### **Современное состояние территории**

Анализ сферы благоустройства на территории поселения показал, что в вопросах благоустройства территории поселения имеется ряд проблем: низкий уровень общего благоустройства дворовых территорий и территорий общего пользования.

Территория общего пользования, расположена по адресу: Архангельская область, Коношский район, п. Ерцево, ул. Гагарина, д. 13 (Приложение № 2).

Ситуационный план (Приложение № 3) отображает полную картину состояния территории общего пользования по устройству ярмарочной площади.

### **Проектное решение**

Проектом предусмотрено:

- Погрузочные работы при автомобильных перевозках: мусора строительного с погрузкой экскаваторами емкостью ковша до  $0,5\text{ м}^3$ ;
- Перевозка грузов автомобилями-самосвалами грузоподъемностью 10 т, работающих вне карьера, на расстояние: до 3 км I класса груза;
- Планировка площадей бульдозерами мощностью: 132 кВт (180 л.с.);
- Разработка грунта в отвал экскаваторами «драглайн» или «обратная лопата» с ковшом вместимостью:  $0,65 (0,5-1)\text{ м}^3$ , группа грунтов 2;
- Укладка трубопроводов из железобетонных безнапорных раструбных труб диаметром: 500 мм;
- Смесь песчано-гравийная природная;
- Разработка грунта с перемещением до 10 м бульдозерами мощностью: 79 кВт (108 л.с.), группа грунтов 2;
- Планировка участка: механизированным способом;
- Устройство деревянных тротуаров;

**Устройство туалета (на территории ярмарочной площади):**

- Разработка грунта в отвал экскаваторами «драглайн» или «обратная лопата» с ковшом вместимостью: 0,65 (0,5-1) м<sup>3</sup>, группа грунтов 2;
- Устройство круглых сборных железобетонных канализационных колодцев диаметром: 1,5 м в сухих грунтах;
- Установка элементов каркаса: из брусьев;
- Устройство по фермам настила: рабочего толщиной 40 мм сплошного;
- Обшивка каркасных стен: досками обшивки;
- Обшивка каркасных стен: пергамином;
- Устройство обрешетки сплошной из досок;
- Монтаж: профилированного настила;
- Профилированный настил окрашенный: С21-1000-0,7;
- Монтаж стальных плинтусов из гнутого профиля (применительно монтаж планки);
- Дополнительные элементы металлочерепичной кровли: планка для торцов длиной 2000 мм;
- Навеска плотничных дверей: на качающихся петлях;
- Петли накладные с ходом на центрах оцинкованные размером 85х67 мм;
- Ручка-скоба из алюминиевого сплава анодированная;
- Шпингалеты дверные размером 230х26 мм, оцинкованные или окрашенные.

### **Заключение**

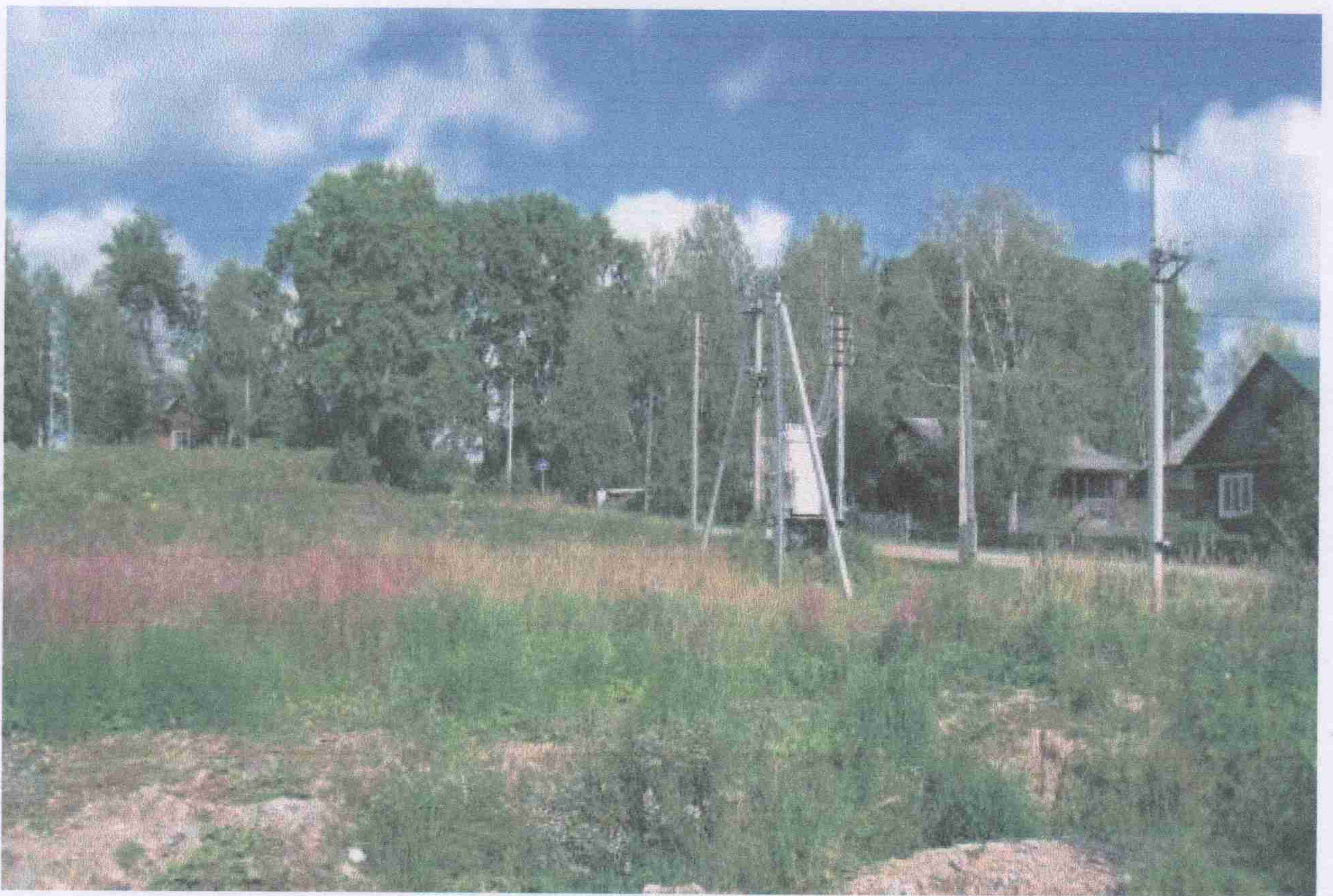
Ожидаемым конечным результатом Программы является достижение следующих целей:

- сохранение и улучшение внешнего вида мест общего пользования и массового отдыха населения;
- активное участие населения поселения в реализации мероприятий Программы.

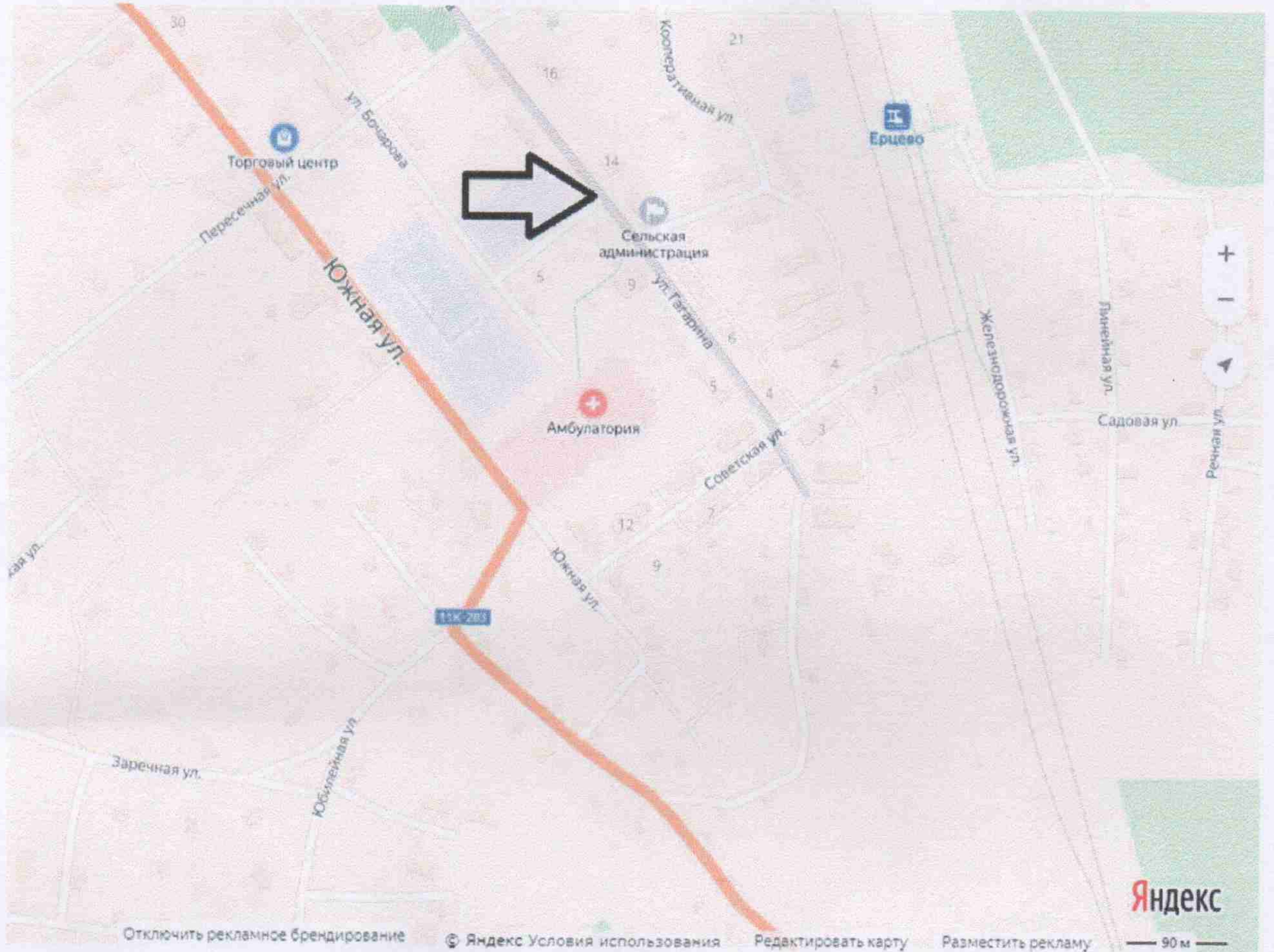
Конечный результат благоустройства социально-значимой общественной территории представлен в Приложении № 4.

**Объект до благоустройства**





## Место расположения ярмарочной площади



 - ярмарочная площадь

Ситуационный план





**Ожидаемый результат – ярмарочная площадь  
(предположительно)**



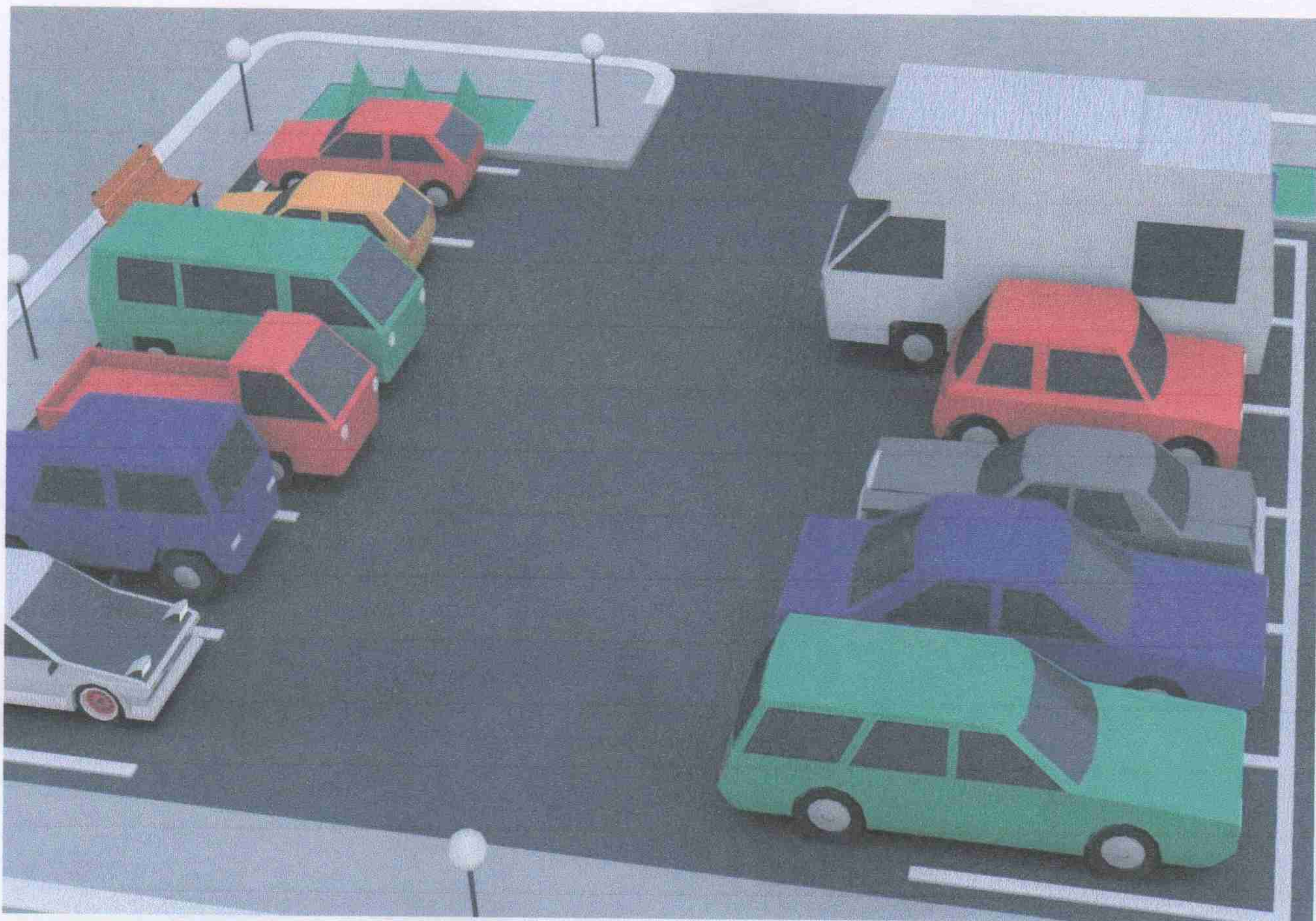
**Описание:**

Планируется ярмарочная площадь размером 40\*50 м.,

Площадь будет:

- отсыпана песчано-гравийной смесью;
- на территории планируется отсыпать место для парковки автотранспорта (Приложение № 5);
- также планируется устройство деревянного туалета; (Приложение № 6);
- по территории ярмарочной площади предполагается проложить деревянные тротуары.

## Пример места для парковки автотранспорта



На территории ярмарочной площади планируется обустройство места для парковки автотранспорта.

**Деревянный туалет на территории ярмарочной площади  
(пример)**



Настоящим дизайн проектом предполагается устройство деревянного туалета на территории ярмарочной площади.

**Деревянные тротуары по территории ярмарочной площади  
(пример)**



Настоящим дизайн проектом предполагается устройство деревянного тротуара по территории ярмарочной площади.