

УТВЕРЖДАЮ
Глава МО «Ерцевское»
Г.А. Науменко
«15 октября» 2019 год

Дизайн – проект

*благоустройства муниципальной общественной территории
(спортивный корт),
расположенной по адресу: Архангельская область, Коношский
район, п. Ерцево, улица Бочарова, д. 15 А*



Введение

Проект устройства спортивного корта в границах земельного участка (площадь 1500 м²), расположенного по адресу: Архангельская область, Коношский район, п. Ерцево, улица Бочарова (Приложение № 1).

На территории устройства спортивного корта имеется детский сад «Звёздочка», так же на данной территории, непосредственно выделенной для устройства спортивного корта, отсутствуют объекты капитального строительства федерального, регионального, местного значения.

Отсутствуют объекты культурного наследия, зоны с особыми условиями.

Основными задачами проекта являются:

- ✓ обеспечение формирования единого облика муниципального образования;
- ✓ обеспечение создания, содержания и развития детских и спортивных объектов на территории муниципального образования;
- ✓ повышение уровня вовлеченности заинтересованных граждан, организаций в реализацию по устройству спортивного корта;
- ✓ повышение уровня благоустройства территорий общего пользования.

Материалы проекта предоставлены в составе пояснительной записки и чертежей.

Краткая характеристика района размещения

Сельское поселение «Ерцевское» административно и территориально входит в состав Коношского муниципального района Архангельской области и располагается в юго-западе его части.

Площадь территории сельского поселения составляет 1 370,0 км² или 137 000 га, что составляет от площади Коношского муниципального района (845 900 Га) - 16,1 %.

Административным центром поселения является п. Ерцево, который наряду с этим также является опорным, организующим центром расселения. Поселок расположен приблизительно в 700 км от г. Архангельск и в 30 км. от центра района п. Коноша.

Краткая характеристика природных условий

Территории населенного пункта ограничено благоприятные для градостроительного освоения, это обусловлено наличием равнинно-холмистого рельефа с уклонами поверхности 9-12 % и заболоченных котловин, крупно и мелкозернистых песчаных грунтов, реже супесей.

Приближенное расположение к северу от шестидесятой параллели усугубляет недостаток тепла летом. Средняя t° января здесь от $-12,7^{\circ}\text{C}$, июля от $+18^{\circ}\text{C}$, среднегодовая температура $+2,2^{\circ}\text{C}$. Средняя продолжительность безморозного периода составляет от 110 до 120 дней.

среднегодовая температура + 2,2 °С. Средняя продолжительность безморозного периода составляет от 110 до 120 дней.

Снежный покров устойчив, период со среднесуточной температурой ниже 0 °С длится 165 – 170 дней.

Большая часть атмосферных осадков приходится на теплое время года, с апреля по октябрь с дождями территории поселка получают 2/3 годового количества осадков, треть суммы осадков дает снег – от 160 до 210 мм. Даты образования снежного покрова 13 - 16 ноября, разрушение снежного покрова 25 – 28 апреля, в зимний период его высота достигает 50 – 60 см. Господствующие направления ветров меняются в зависимости от сезона. Зимой преобладают южные и юго-западные ветры.

Современное состояние территории

Анализ сферы благоустройства на территории поселения показал, что в вопросах благоустройства территории поселения имеется ряд проблем: низкий уровень общего благоустройства дворовых территорий и территорий общего пользования.

Территория общего пользования, расположена по адресу: Архангельская область, Коношский район, п. Ерцево, ул. Бочарова, д. 15 А. (Приложение № 2)

Ситуационный план (Приложение № 3) отображает полную картину состояния территории общего пользования по устройству спортивного корта.

Проектное решение

Проектом предусмотрено:

1. Установка спортивного корта.

- Разборка деревянных заборов: глухих из строганых досок (Разборка коробки старого корта);
- Расчистка площадей от кустарника и мелкоколесья вручную: при средней поросли;
- Планировка площадей бульдозерами мощностью: 132 кВт (180 л.с.);
- Устройство подстилающих и выравнивающих слоев оснований: из песчано-гравийной смеси, дресвы
- Смесь песчано-гравийная природная
- Поставка и установка хоккейной коробки 20х40.

Заключение

Ожидаемым конечным результатом Программы является достижение следующих целей:

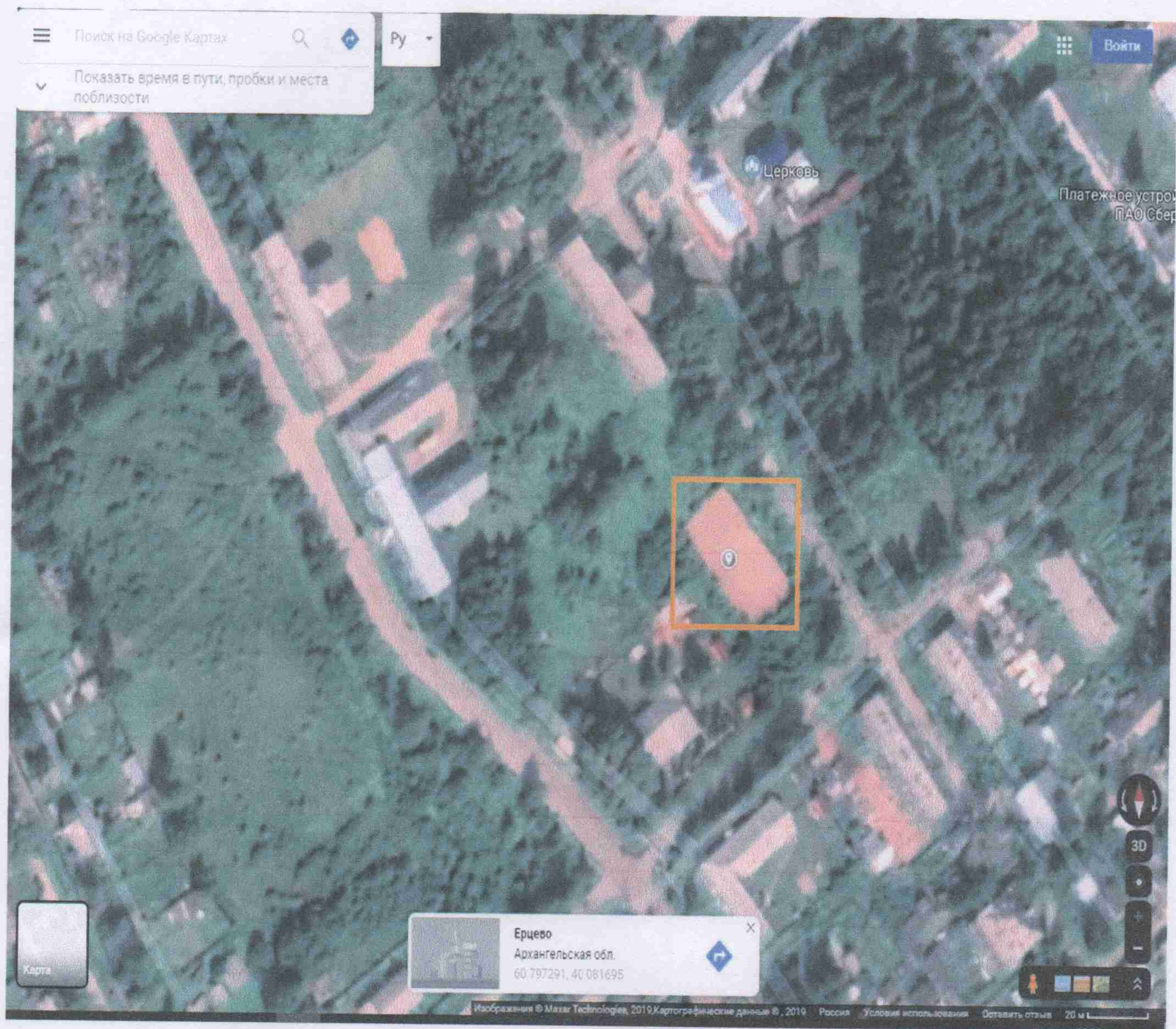
- сохранение и улучшение внешнего вида мест общего пользования и массового отдыха населения;
- активное участие населения поселения в реализации мероприятий Программы.

Конечный результат благоустройства социально-значимой общественной территории представлен в Приложении № 4.

Объект до благоустройства (на фото изображен старый спортивный корт)



Ситуационный план



Ожидаемый результат – спортивный корт



Описание:

Планируется спортивный корт размером 20*40,

- ✓ моностеклопластиковые борта на металлических рамах с радиусом закругления – 5 м;
- ✓ ограждение за воротами и на закруглениях;
- ✓ баскетбольные стойки (стойки с выносом 1,2 м, щиты из оргстекла 10 мм 1800*1050 мм);
- ✓ мини футбольные ворота (размер 3*2 м)
- ✓ трибуна (трибуна для запасных игроков/зрителей, с навесом из сотового поликарбоната 5000*2100*1200 мм).