



УТВЕРЖДАЮ
Глава МО «Ерцевское»
Г.А. Наumenко
«18» 02 2019 года

Дизайн-проект

благоустройства территории общего пользования,
по адресу: Архангельская область, Коношский район,
п. Ерцево, улица Гагарина, д. 22А (центральная площадь)



Введение

Проект устройства детской игровой площадки и сены в границах земельного участка расположенного по адресу: Архангельская область, Коношский район, п. Ерцево, площадь Гагарина.

На территории устройства детской игровой площадки и сены имеются памятник-мемориал «Неизвестному солдату», деревянная сцена, магазин «Краюшка», деревянная горка. На территории, непосредственно выделенной для детской игровой площадки и сены отсутствуют объекты капитального строительства федерального, регионального, местного значения. Отсутствуют объекты культурного наследия, зоны с особыми условиями.

Основными задачами проекта являются:

- обеспечение формирования единого облика муниципального образования;
- обеспечение создания, содержания и развития детских и спортивных объектов на территории муниципального образования;
- повышение уровня вовлеченности заинтересованных граждан, организаций в реализацию мероприятий по устройству детской игровой площадки;
- повышение уровня
благоустройства территорий общего пользования;

Материалы проекта предоставлены в составе пояснительной записки и чертежей.

Краткая характеристика района размещения

Сельское поселение «Ерцевское» административно и территориально входит в состав Коношского муниципального района Архангельской области и располагается в юго-западе его части.

Площадь территории сельского поселения составляет 1 370,0 км² или 137 000 га, что составляет от площади Коношского муниципального района (845 900 га) – 16,1 %.

Административным центром поселения является п. Ерцево, который наряду с этим также является главным опорным, организующим центром расселения. Поселок расположен приблизительно в 700 км от г. Архангельск и в 30 км от центра района п. Коноша.

Краткая характеристика природных условий

Территории населенного пункта ограничено благоприятные для градостроительного освоения, это обусловлено наличием равнинно-холмистого рельефа с уклонами поверхности 9-12 % и заболоченных котловин, крупно и мелкозернистых песчаных грунтов, реже супесей.

Приближенное расположение к северу от шестидесятой параллели усугубляет недостаток тепла летом. Средняя t° января здесь от -12,7°С, июля от +18°С, среднегодовая температура + 2,2°С. Средняя продолжительность безморозного периода составляет от 110 до 120 дней.

Снежный покров устойчив, период со среднесуточной температурой ниже 0 °С длится 165 -170 дней.

Большая часть атмосферных осадков приходится на теплое время года, с апреля по октябрь с дождями территории поселка получают 2/3 годового количества осадков, треть суммы осадков дает снег – от 160 до 210 мм. Даты образования снежного покрова 13-16 ноября, разрушение снежного покрова 25-28 апреля, в зимний период его высота достигает 50-60 см. Господствующие направления ветров меняются в зависимости от сезона. Зимой преобладают южные и юго-западные ветры.

Современное состояние территории

Анализ сферы благоустройства на территории поселения показал, что в вопросах благоустройства территории поселения имеется ряд проблем: низкий уровень общего благоустройства дворовых территории и территории общего пользования.

Территория общего пользования расположена по адресу: Архангельская область, Коношский район, п. Ерцево, площадь Гагарина.

Ситуационный план (Приложение № 1) отображает полную картину состояния территории общего пользования по устройству детской игровой площадки и сцены.

Проектное решение

Проектом предусмотрено:

1. Установка сцены.

Виды подготовительных работ:

- отсыпка песчано-гравийной смесью;
- разборка кирпичной стены;
- планировка площадей;
- разработка грунта;
- доставка, сборка и установка сцены;

2. Установка детской площадки.

Виды подготовительных работ:

- расчистка площадей от кустарника и мелколесья вручную: при редкой поросли;
- отсыпка песчано-гравийной смесью;
- разработка грунта;
- доставка, сборка и установка сцены;
- приобретение и установка детской игровой площадки (качели, детский спортивный комплекс);

Заключение

Ожидаемым конечным результатом Программы является достижение следующих результатов:

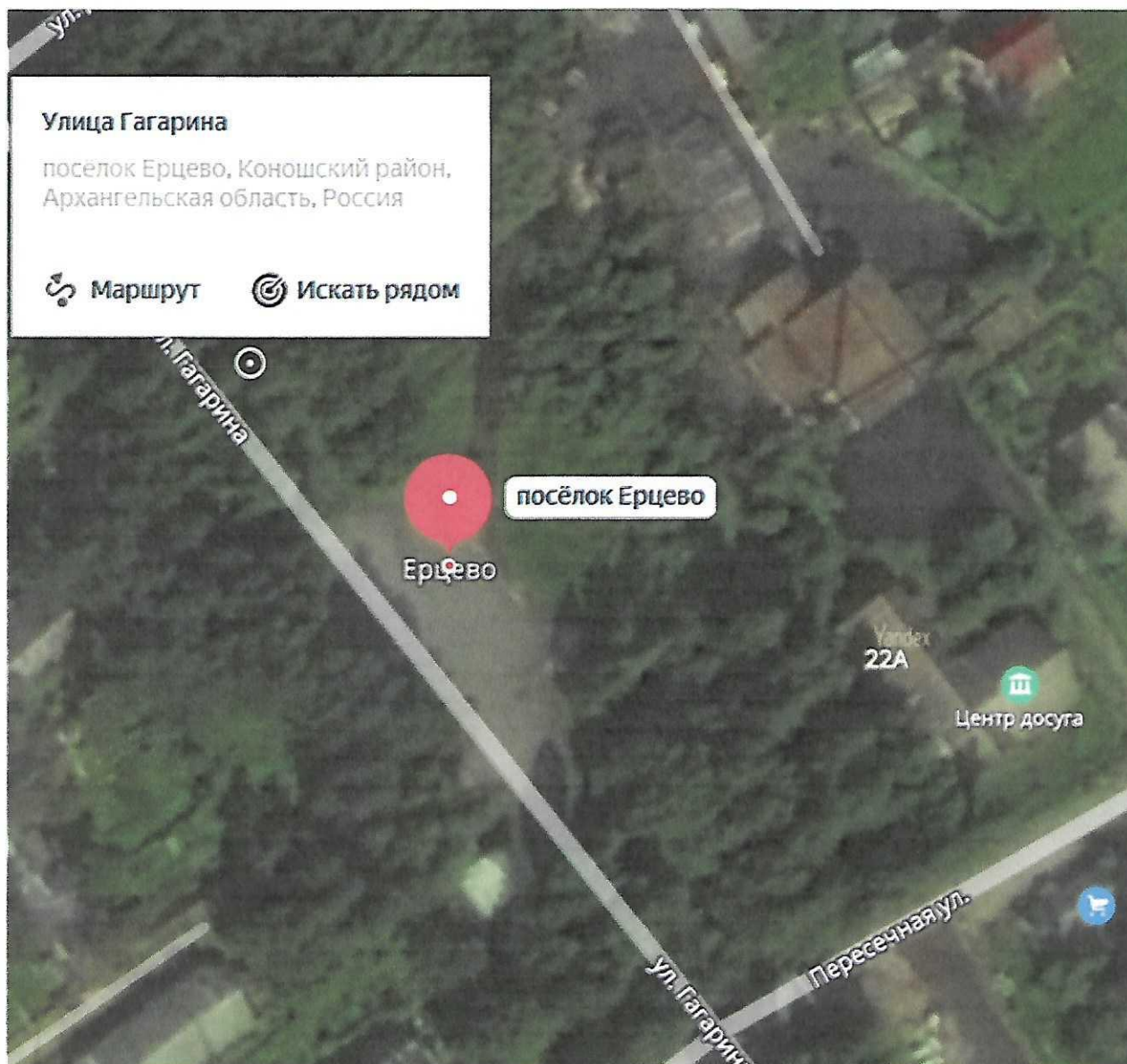
- сохранение и улучшение внешнего вида мест общего пользования и массового отдыха населения;

- активное участие населения поселения в реализации мероприятий Программы.

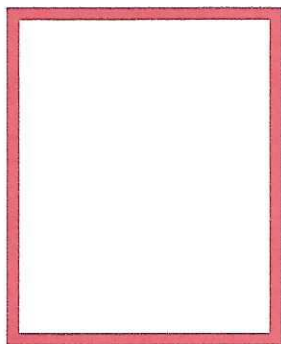
Конечный результат благоустройства социально-значимой общественной территории (детской площадки) представлен в Приложении № 3.

Экспликация малых архитектурных форм и пояснительная записка представлены в Приложении № 4.

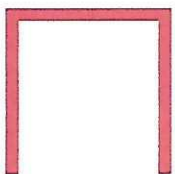
Ситуационный план



Дизайн-проект



-детская игровая площадка

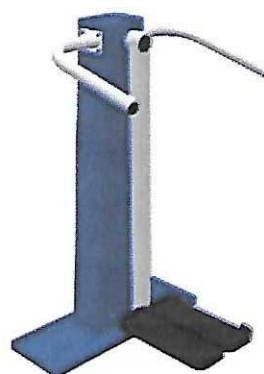


- сцена

Детская игровая площадка



Тренажеры для взрослых



Сцена



Описание оборудования

Фото



Описание

Игровой комплекс

Габаритные размеры:

5270x4060x4300 мм

Цвет:

цветной



Домик со столиком

Занимаемая площадь, мм:

2500 x 1715

Высота, мм:

2100



Качели двойные цепная подвеска

Габаритные размеры, мм:

1130x3060x2070

Цвет:

цветной



Качалка двойная

Занимаемая площадь, мм:

2090 x 3370

Высота, мм:

990



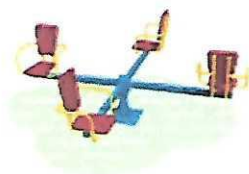
Горка "Цветок"

Занимаемая площадь, мм:

1975 x 640

Высота, мм:

1795



Карусель с сидениями

Габаритные размеры:

1890x1890x950 мм

Цвет:

цветной



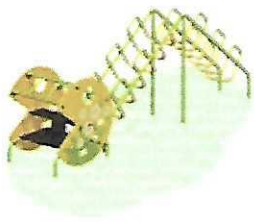
Карусель с вращающейся платформой

Габаритные размеры, мм:

1030x1030x985

Цвет:

цветной



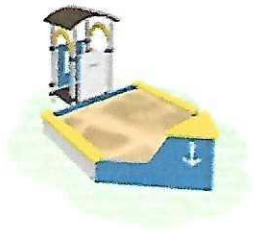
Лаз

Занимаемая площадь, мм:

4630 x 1040

Высота, мм:

1400



Песочница «Корабль»

Занимаемая площадь, мм:

3600 x 1900

Высота, мм:

2140



Скамья

Габаритные размеры, мм:

1975x350x590

Цвет:

натуральный



Урна вкапываемая

Габаритные размеры, мм:

400 x 300 x 540

Материал:

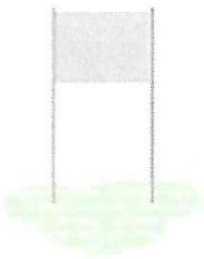
металл

Объем, л.:

20

Цвет:

цветной



Стенд

Габаритные размеры, мм:

1250 x 2400

Цвет:

цветной